

## Catálogos | Vinhos de outras regiões



La Pétillante, rua infantaria 16, 89 1350-163 Lisboa  
Tel : 215 930 277  
[www.lapetillante.pt](http://www.lapetillante.pt) /  la pétillante mil sabores e vinhos  
Horário de abertura :  
3a-feria a 6a-feria 10h30-13h / 14h-19h30  
Sábado : 10h30 – 19h30  
Domingo : 11h - 13h30

**Mais de 100 referências de vinhos franceses, 8 regiões vinícolas francesas.**

Comercializamos mais de 100 referências de vinhos franceses, selecionados criteriosamente, a partir das nossas visitas às regiões e produtores, a preços muito competitivos no patamar de qualidade de cada um.

Importamos vinhos de diferentes regiões francesas diretamente dos produtores, muito originais, maioritariamente únicos no mercado português.

*Millésimes sujeitos a disponibilidade.*



# Região BEAUJOLAIS



**Cru du Beaujolais Tinto  
Brouilly  
Domaine du père Benoit**

A vinha

a superfície de : 120ha  
Uvas (%) :  
100% Gamay



**Cru du Beaujolais Tinto  
Saint Amour  
e  
Moulin à vent  
Domaine les Côtes de la  
Roche**

A vinha

a superfície de : 15ha  
Uvas (%) :  
100% Gamay



**Beaujolais Tinto  
Vieilles Vignes  
Domaine de Fond-  
Vieille**

A vinha

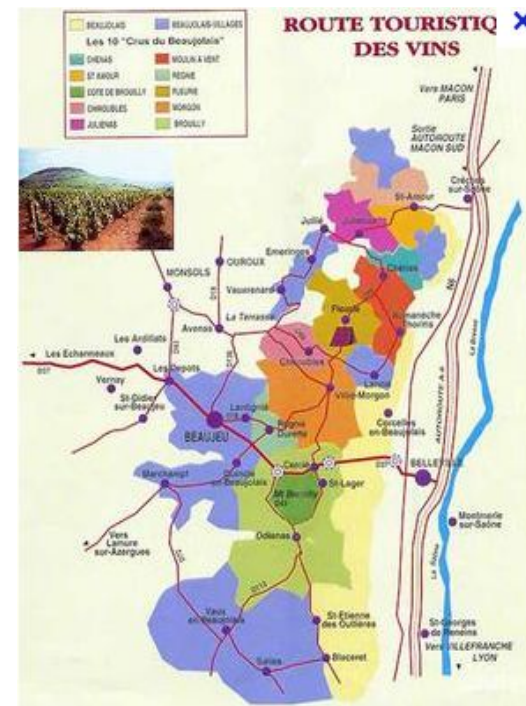
a superfície de : 14ha  
Uvas (%) :  
100% Gamay



**Beaujolais  
Branco seco  
Domaine de Fond-  
Vieille**

A vinha

a superfície de : 14ha  
Uvas (%) :  
100% Chardonnay







**Beaume de Venise Tinto  
Domaine Rougon**

*A vinha*

a superfície de : 52ha  
Uvas (%) :  
50% Syrah  
50% Grenache



**Côte-Rôtie Tinto  
Domaine Guy Bernard**

*A vinha*

a superfície de : 21ha  
Uvas (%) :  
100% Syrah

*O Vinho*

Envelhecido 18 meses em barricas  
de carvalho.



**Saint Joseph Tinto  
Domaine Barou**

**BIO**

*A vinha*

a superfície de : 21ha  
Uvas (%) :  
100% Syrah

*O Vinho*

Envelhecido 10 meses em barricas  
de carvalho.



**Gigondas Tinto  
Domaine Mas des Flauzières**

*A vinha*

a superfície de : 23ha  
Uvas (%) :  
70% Grenache  
20% Syrah  
10% Mourvèdre



**Crozes-Hermitage Tinto  
Domaine Habrard**

**BIO**

*A vinha*

a superfície de : 15ha  
Uvas (%) :  
100% Syrah



**Châteauneuf du Pape  
Tinto  
Château Capucine  
Domaine de charité**

*A vinha*

a superfície de : 40ha  
Uvas (%) :  
100% Grenache

# Região Alsace



**Gewurztraminer  
Branco seco  
Domaine Florian Beck**

*A vinha*

**Uvas (%) :  
100% Gewurztraminer**



**Pinot Noir  
Tinto  
Domaine Florian Beck**

*A vinha*

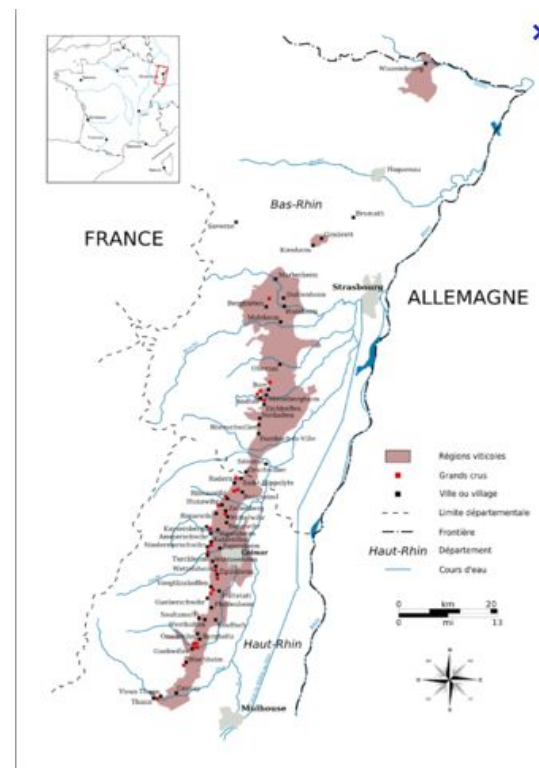
**Uvas (%) :  
100% Pinot Noir**



**Gewurztraminer  
Branco doce  
Vendanges Tardives  
Domaine Florian Beck**

*A vinha*

**Uvas (%) :  
100% Gewurztraminer**



**Riesling  
Branco seco  
Domaine Florian Beck**

*A vinha*

**Uvas (%) :  
100% Riesling**



**Pinot Gris  
Branco seco  
Domaine Florian Beck**

*A vinha*

**Uvas (%) :  
100% Pinot Gris**



**Pinot Gris  
Grand cru Franckstein  
Branco seco  
Domaine Florian Beck**

*A vinha*

**Uvas (%) :  
100% Pinot Gris**

# Região Loire



**Saumur Champigny  
Tinto  
Domaine des  
amandiers**

*A vinha*

a superfície de : 12ha  
Uvas (%) :  
100% cabernet franc



**Saint Pourçain  
Tinto  
Domaine Ray**

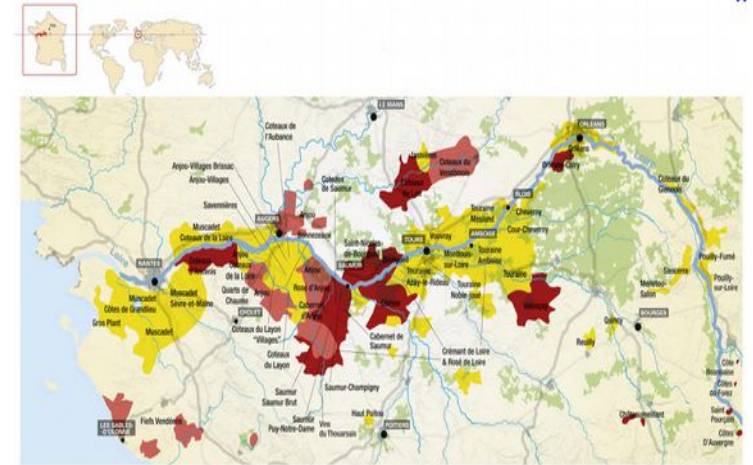
*A vinha*

a superfície de : 12ha  
Uvas (%) :  
25% Pinot noir  
75% Gamay



**Anjou Tinto  
Clos des Beugnons**

*A vinha*  
a superfície de : 27ha  
Uvas (%) :  
cabernet franc  
Cabernet sauvignon



**Sancerre  
Branco seco  
Domaine  
La croix Saint Laurent**

Uvas (%) :  
100 % Sauvignon blanc



**Pouilly-Fumé  
« Les Lumeaux »  
Branco seco  
Domaine  
Raimbault-Pineau**

Uvas (%) :  
100 % Sauvignon blanc



**Anjou  
« L'échappée »  
Branco seco  
Domaine  
Le Fief Noir**

Uvas (%) :  
100 % Chenin



**Bourgueil Tinto  
« Le Funambule »**

*A vinha*  
a superfície de : 27ha  
Uvas (%) :  
cabernet franc



# Região Languedoc



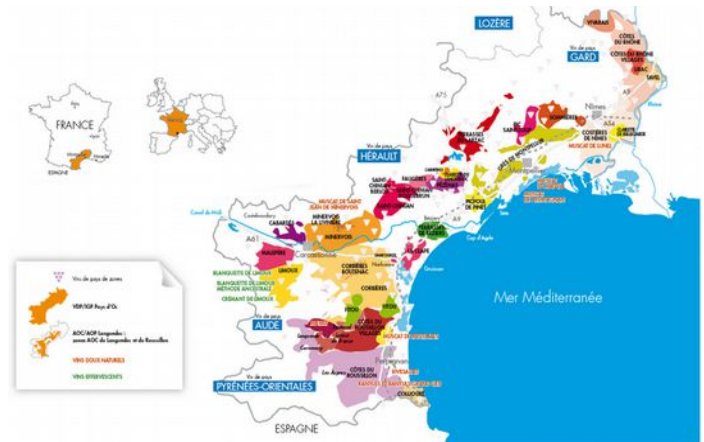
**Domaine Lagrave  
Coteaux de Peyrac  
Vinho rosé seco**

**Uvas :**  
Cinsault  
Grenache



**Domaine de la Provenquière  
Pays d'Oc  
Branco seco**

**Uvas (%) :**  
  
50% Sémillon  
50% Vermentino



**Pic Saint Loup Tinto  
Domaine de l'Hermitage**

**A vinha**

**Uvas (%) :**  
40 % Syrah  
40 % Grenache  
10 % Mourvèdre  
10 % Carignan

**O Vinho**  
Envelhecido 12 a 24 meses  
em barricas de carvalho.



**Pays d'Oc Branco  
Domaine  
Boissezon-Guiraud  
Les petits cailloux**

**Uvas (%) :**  
50 % roussane  
50% marsanne



**Saint Chinian Tinto  
Domaine Boissezon-  
Guiraud  
Les cerises**

**Uvas (%) :**  
52 % syrah  
17% grenache  
17 % carignan  
14% cinsault



**Corbière Tinto  
Château Cascadais**

**Uvas (%) :**  
35 % syrah  
25% grenache  
20 % carignan  
10% Mourvèdre  
10% cinsault

# Região Sud Ouest



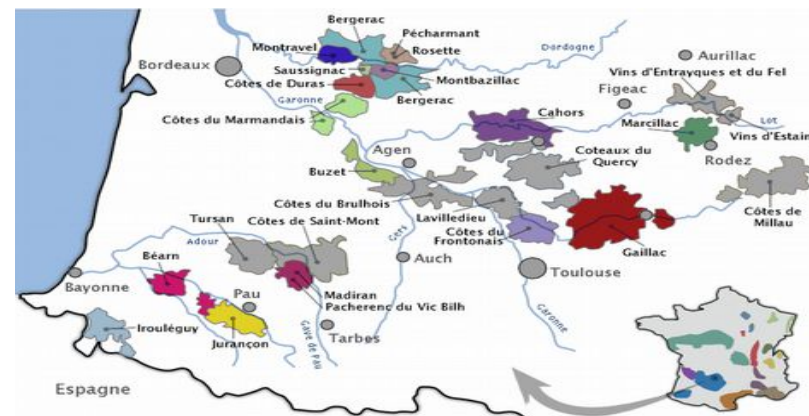
**Gaillac Tinto  
Domaine Vaysette**

A vinha  
Superfície de : 26ha  
Uvas (%) :  
40 % Syrah  
40 % Braucon  
10 % Merlot  
10 % Duras



**Gaillac branco doce  
Domaine Vaysette**

A vinha  
Superfície de : 26ha  
Uvas (%) :  
70 % Muscadelle  
30 % Mauzac



**Madiran  
Domaine de  
Maouries**

A vinha  
Superfície de : 28ha  
Uvas (%) :  
75 % Tanat  
20 % cabernet franc  
5 % cabernet sauvignon



**Cahors  
La Capelle Cabanac**

A vinha  
Superfície de : 26ha

Uvas (%) :  
90 % Malbec  
10% Merlot



**Bergerac  
Château Le Tap**

A vinha  
Superfície de : 28ha

Uvas (%) :  
80% Merlot  
15% Cabernet Sauvignon  
5% Malbec



**Côtes de Gascogne  
Branco seco  
Autan  
Domaine de  
Maouries**

A vinha  
Superfície de : 28ha  
Uvas (%) :

50 % Chardonnay  
50 % Sauvignon

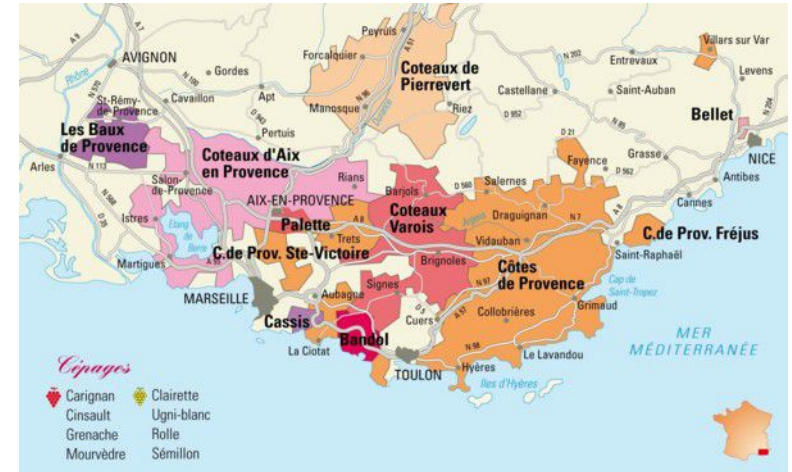


# Região Provence



**Prémisses**  
**Cotes de Provence**  
**Vinho rosé seco**

**Uvas (%) :**  
**Cinsault**  
**Grenache**



# Região Bretagne



Cidre brut fermier  
La bolée de Paimpol

